



Variante 1

Variante 2

LETO SB Terminal mit 60,5 cm / 23.8" PCAP Touchmonitor

V1: mit elegantem Trapez oder | V2: mit plastisch erhabenem Trapez und LED Option

Beschreibung

Der **LETO SB Terminal** ist so **anmutig, unvergesslich** und **meeresblau**, das man Ihm einfach Aufmerksamkeit schenken muss. Präsentieren Sie Ihr **Produkt oder Angebot perfekt**. Der LETO ist dafür Ideal, mit optionaler **LED Beleuchtung, Logo, Wunschfarbe** und **Zubehör**. Setzen Sie den LETO SB Terminal am Messestand oder in Ihrem Unternehmen ein. Bieten Sie Ihren Kunden 24h am Tag Informationen und Angebote zum Entdecken, Anfragen, Reservieren oder Buchen. Diverse Self Service Anwendungen sind umsetzbar.

Bezeichnung	LETO SB Terminal
LETO Monitor LETO-24P	integrierter 60 cm / 23.8" Touchmonitor mit TouchPro™ PCAP (10-Finger Multi Touch, Clear), HDMI, VGA & DisplayPort, rahmenlose Glasoberfläche (edge-to-edge), USB Touch, Format: 16:9, Auflösung: 1920 x 1080, Farben: 16,7 Mio., akt. Fläche: 527 x 296 mm (B x H), Display-Helligkeit: 250 cd/m ² , Kontrast: 3000:1, Betrachtungswinkel: h: 89°/89°; v: 89°/89°, LED Backlight, Betriebstemperatur: 0°C bis 40°C.
LETO Standfuß LETO-PC-STAND-V1	LETO-PC-STAND-V1 Standfuß mit elegantem Trapez und Zierrahmen Gehäuse aus Stahlblech Anthrazit gepulvert. Größe (BxTxH):700 x 550 x ca 1100 mm. Die Rückwand ist für Servicezwecke abnehmbar. Der Zierrahmen in Trapezform ist silbergrau gepulvert und die Folierung in Farbe "BLAU"
ALTERNATIV LETO Standfuß LETO-PC-STAND-V2	LETO-PC-STAND-V2 Standfuß mit plastisch erhabenem Trapez und LED Option Gehäuse aus Stahlblech Anthrazit gepulvert. Größe (BxTxH):700 x 550 x ca 1100 mm. Die Rückwand ist für Servicezwecke abnehmbar. Der Aufsatz in Trapezform ist silbergrau gepulvert und die Folierung in Farbe "BLAU"
Bodenplatte	- Schwere Bodenplatte aus Stahlblech, anthrazit gepulvert - Abmessungen: 550 x 700 mm - stabiler Stand & Kippsicherheit
Gewicht	ca. 65kg (ohne Verpackung)

Kundenspezifische Lösungen gemäß Ihren Vorgaben sind bei WES bereits ab einem Stück möglich!

3 Monitorgrößen



54,5 cm / 21.5"

LETO-22P



60,5cm / 23,8"

LETO-24P



68,6 cm / 27"

LETO-27P

Optionales Zubehör

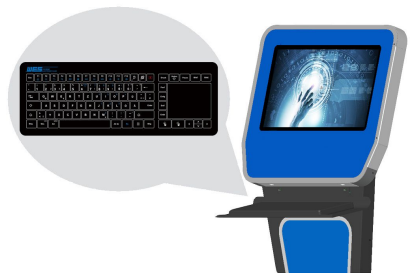
Benötigen Sie einen SB-Terminal mit Bezahlmodul, Bondrucker oder Barcode Scanner? Ab ein Stück integrieren wir Zubehör in Ihren Terminal.

Barcode Scanner (BCR)
Magnetstreifen Kartenleser (MSR)
Nahfeldkommunikation (NFC / RFID)
Bondrucker 60mm
Kopfhörerhalterung
Webcam
Barcode Reader
Bezahlmodul
Bodenplatte mit Rollen, rollbar
Tastatur (Edelstahl 75TS, 102TS, Glastastatur BL-TPU)
Tastaturablage
PC ohne / mit Betriebssystem (Windows 10, Android, IOS (Mac Mini))

LETO Tastatur Optionen



LETO-TASTATUR-102



LETO-TASTATUR-GLAS



LETO-TASTATUR-75



LETO-TASTATURBOARD

Kundenspezifische Lösungen gemäß Ihren Vorgaben sind bei WES bereits ab einem Stück möglich!

Farboptionen



Optional erhalten Sie den LETO SB Terminal mit innenseitiger Folierung in anthrazit, silbergrau, hellgrün, meeresblau, kaminrot, sonnengelb oder in Ihrer Wunschfarbe.

Firmenlogo



Ein weiteres Highlight ist die Brandingoption. Gestalten Sie Ihren LETO SB Terminal. Wir bringen Ihr Logo oder Ihren Slogan auf die Blende.

Individuelle Anpassungen sind bereits ab 1 Stück möglich
Blende in RAL-Wunschfarbe (Aufpreis)
Brandingoption - Werbedruck (Aufpreis)

Zeichnung PDF

- LETO SB Terminal Version 1 mit ebenem Trapez
- LETO SB Terminal Version 2 mit erhabenem Trapez / LED
- LETO Wandterminal

Technische Änderungen und Irrtum vorbehalten.

Kundenspezifische Lösungen gemäß Ihren Vorgaben sind bei WES bereits ab einem Stück möglich!